

2024年2月15日

報道関係者各位

シュミテクトシリーズ最高峰
2種類の知覚過敏ケア有効成分配合で、シミのもとをダブルブロック！
『シュミテクト プラチナプロテクト EX』
『シュミテクト プラチナプロテクト EX 集中ナイトケア』
3月11日（月）全国で新発売

グラクソ・スミスクライン・コンシューマー・ヘルスケア・ジャパン株式会社（以下、GSK コンシューマー・ヘルスケア、代表取締役社長：野上 麻理、本社：東京都港区）は、知覚過敏ケアブランド売上 No.1*¹のハミガキブランド「シュミテクト」より、シュミテクト史上初となる新成分“乳酸アルミニウム”を配合した「シュミテクト プラチナプロテクト EX」（フレーバ2種：クリアシトラス／クリアミント）と、就寝前の歯磨きで夜の間にじっくりケアする「シュミテクト プラチナプロテクト EX 集中ナイトケア」を2024年3月11日（月）から全国で発売します。



■ 発売の背景

2023年度の歯磨き市場販売金額は1,356億円、同市場全体の成長率は2021年度から3年間で+5%（+65億円）でした。中でも、冷たい物を食べた時などに歯がキーンとシミる症状をケアする知覚過敏用ハミガキは、+11%（+24億円）と規模を拡大しています。^{*2}

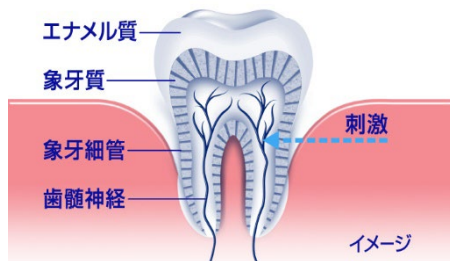
知覚過敏用ハミガキ「シュミテクト」は、2005年度以来売上を伸ばし続け、2024年1月時点で18年連続成長しています。2023年度は金額シェア16.2%を占め、知覚過敏用ハミガキ市場だけでなく、全てのハミガキブランドにおいても売上ベースで1位を維持しました。^{*2}

このように高まり続けるお客さまの知覚過敏ケアニーズに対応するために、シュミテクトはグローバル Haleon や海外の学術研究部門等とも協働し、シュミテクトシリーズ最先端の知覚過敏ケア処方の開発に成功。この度「シュミテクト プラチナプロテクト EX」シリーズとして新発売いたします。

■製品特長

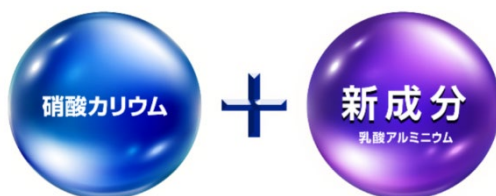
<プラチナプロテクト EX> シリーズ共通の特長

歯がシみる知覚過敏症状は、歯の象牙質という部分が露出し、冷たいものなどの刺激が象牙細管を通じて内側の神経に伝わるのが原因です。歯がシみる原因^{*3}に直接働きかけるのが、**ダブルブロック処方**です。

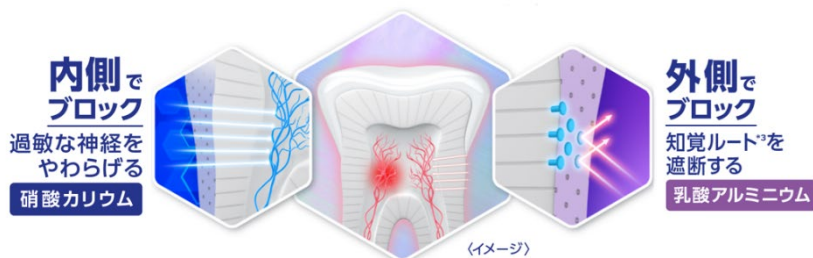


1. ダブルブロック処方

従来のシュミテクトに配合されている硝酸カリウムに加えて、乳酸アルミニウムを新配合。



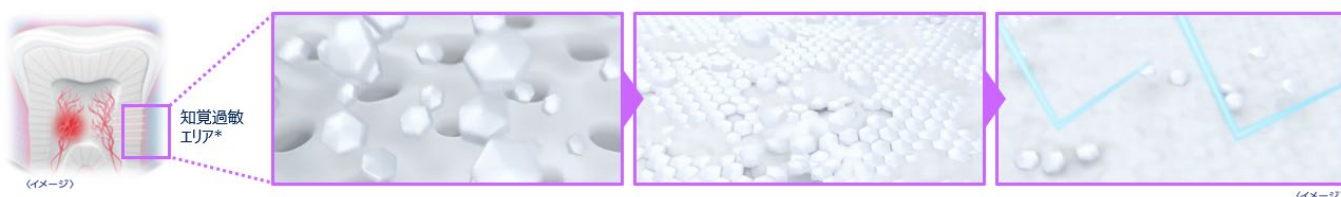
硝酸カリウムが歯の内側で過敏な神経をやわらげるのに加えて、乳酸アルミニウムが歯の外側の象牙細管の穴を硬い保護層で覆い、冷たいものなど外部からの刺激が伝わるルートを直接ブロックし、歯がシみるのを防ぎます。



2. 高濃度フッ素配合 <1450ppm> でムシ歯を防ぐ。

<プラチナプロテクト EX 集中ナイトケア> の特長

1. 飲食しない夜間に知覚過敏エリア^{*3} でじっくり働き、優れた封鎖効果を発揮する。



2. 知覚過敏の原因の一つ、歯周病^{*5} (歯ぐきの退縮) を予防。

抗炎症成分 MAG^{*4} を配合し、寝ている間に増えやすい歯周病菌による歯ぐきの炎症を抑えます。

3. お休み前に使いやすい、低研磨・低発泡性。マイルドミントフレーバー。

なぜ夜のシュミテクト？開発背景

“睡眠”“ナイトケア”は今、ヘルスケアや美容市場で注目のキーワードとなっています。睡眠の質を改善するドリンクや、夜間に髪を補修するヘアケアなど続々と登場している背景には、寝ている間に効率的・効果的にケアしたいという消費者のニーズの高まりがあると考えられます。

「プラチナプロテクト EX 集中ナイトケア」は、おやすみ前の歯磨きにご使用いただくことで*6、就寝中に有効成分が歯にじっくりと留まる点に着目して開発されました。長時間かけて作られた保護層は、その後の飲食で流れにくい特性があります。



■ CM は「最先端シュミテクト篇」「夜の集中ナイトケア篇」の 2 種類をオンエア

「最先端シュミテクト篇」では、**本田圭佑**さんがシュミテクトで初めて登場。「夜のシュミテクト篇」では、研究開発担当者が集中ナイトケアについて説明します。

これらの CM は、2024 年 3 月下旬から TV での放送を開始し、デジタル広告も実施予定です。

「シュミテクトプラチナプロテクト EX 最先端シュミテクト篇」

本田圭佑さんが最先端シュミテクト「プラチナプロテクト EX」の進化ポイントを力強く伝えていきます。



「最先端のシュミテクトができて聞いて」

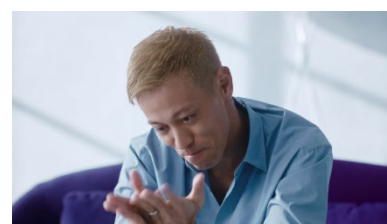
ついに完成！プラチナプロテクト



シュミテクト初、2つの成分が



知覚過敏症状をダブルブロック



本田圭佑さん プロフィール



1986 年大阪生まれ。サッカー選手としてイタリア名門 AC ミランで 10 番を付けプレーし、過去 3 回のワールドカップに出場。

世界で 6 人目となるワールドカップ 3 大会連続ゴールとアシストの偉業を果たす。

指導者としても 2018 年からカンボジア代表でキャリアをスタートし、監督として“ワールドカップ優勝”を目標に公言する。

ビジネス面ではサッカースクール、プロサッカーチームの経営などに携わりながら、教育事業にも力を入れる。

2016 年からエンジェル投資活動を開始し、18 年にはウィル・スミスとともに「Dreamers Fund」の立ち上げを発表し世界を驚かせた。

サッカーだけでなく、社会問題にも目を向けながら活動中。

「シュミテクトプラチナプロテクト EX 夜の集中ナイトケア篇」

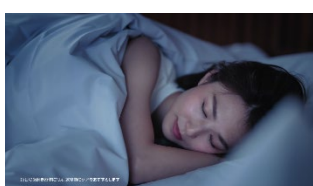
本製品の開発を担当した研究員が、なぜ夜のケアがおすすめなのかをユニークな製品特長と合わせて説明します。



「知覚過敏ケアは、



就寝前がおすすめです。



寝ている間に、じっくりケアできるので」



ダブルブロック処方で



シミのもとを徹底ブロック



「夜のケア、おすすめです。」

■ 手軽に確認！3問でわかる知覚過敏セルフチェック

歯がシみる、もしかして知覚過敏かも、と思ったら、シュミテクトのサイトに掲載している「知覚過敏チェック」を。簡単な質問に答えることで「知覚過敏チェック」が可能です。

<https://www.hagashimiru.jp/About-Sensitivity/quiz.html>

※チェック結果は知覚過敏の診断ではありません。歯に不安がある場合は、歯科健診を受けて歯科医師の適切な指導を受けることが推奨されています。



■製品概要



写真左から順に

製品名	シュミテクト プラチナプロテクト EX (医薬部外品) 6歳以上用		
	クリアミント (販売名: シュミテクト A1f)	クリアシトラス (販売名: シュミテクト A2f)	集中ナイトケア (販売名: シュミテクト A3f)
容量	90g	90g	30g
特長	シュミテクト初、知覚過敏ケア有効成分を2種類配合したダブルブロック処方。 歯の内側と外側で作用して、歯がシみるのをしっかり防ぐ。		
			飲食しない夜間に知覚過敏エリア* ³ でじっくり働き、優れた封鎖効果を発揮。
			知覚過敏の原因の一つ、歯周病* ⁵ (歯ぐきの退縮)を予防。
			低研磨・低発泡性。マイルドミントフレーバー。
ご使用方法	高濃度フッ素配合<1450ppm>でムシ歯を防ぐ。		
ご使用方法	歯磨きの際に、ハブラシに適量を取り、やさしくブラッシングしてご使用ください。 すすぎは1回がおすすめです。		
おすすめの 使用タイミング	朝昼夜いつでも		おやすみ前* ⁶
発売日	2024年3月11日(月) ※2月中旬から一部販売開始		
製造販売元	グラクソ・スミスクライン・コンシューマー・ヘルスケア・ジャパン株式会社		
発売元	アース製薬株式会社		
希望小売価格	オープン価格		
販売先	全国の薬局・薬店、スーパー、ホームセンターなど		
製品サイト	https://www.hagashimiru.jp/products/sensitivity-platinum.html		https://www.hagashimiru.jp/products/sensitivity-platinum-night.html

Press Release

シュミテクト

*1： インタージ SRI+ 知覚過敏用ハミガキ市場 2023 年 1～12 月 累計販売金額シェア（シュミテクトシリーズ計）

*2： インタージ調べ

*3： 露出した象牙細管

*4： グリチルリチン酸モノアンモニウム

*5： 歯肉炎・歯周炎の総称

*6： 夜間以外の歯磨きにもご使用いただけます

<グラクソ・スミスクライン・コンシューマー・ヘルスケア・ジャパン株式会社>

GSK コンシューマー・ヘルスケア・ジャパンは、コンシューマー・ヘルス分野における世界的リーダーである Haleon（ヘイリオン）（本社・英国）の日本法人です。Haleon は世界中で何百万人ももの消費者から信頼されている数多くのブランドを展開し、「Deliver better everyday health with humanity.」（もっと健康に、ずっと寄りそって）というパーパスの実現を目指しています。当社は日本国内にて「シュミテクト」「カムテクト」「ポリデント」「ポリグリップ」などのオーラルヘルスケア製品、「コンタック」「ポルタレン」をはじめとした OTC 医薬品などを展開しています。詳細情報は <https://www.haleon.jp/> をご参照ください。